



TYPE I タイプ1 スタンダードタイプの防災瓦。どんなタイプの屋根にもマッチし、建物に高級感を演出します。



Standard Color スタンダードカラー				Premium Color プレミアムカラー			
	クールブラック	アンティークブラウンS	銀鱗 (ギンリン)		クールブラウン	マットグリーン	青磁 (セイジ)
					ナチュラルレッド	ナチュラルイエロー	トスティーブラウン
							スノーホワイト <small>※受注生産品</small>

TYPE I Plus タイプ1プラス タイプIよりさらに防水性、耐風性アップ。F形瓦で業界初の2寸勾配対応です。



Standard Color スタンダードカラー			
	クールブラック	アンティークブラウンS	銀鱗 (ギンリン)

TYPE III タイプ3 山と谷が縦に繋がるモダンなフォルム。和・洋様々な住宅に調和します。



Standard Color スタンダードカラー			
	クールブラック	アンティークブラウンS	銀鱗 (ギンリン)

smart スマート 直線的なデザインと、フラットで洗練された形状が屋根をスマートに演出します。



Standard Color スタンダードカラー				Premium Color プレミアムカラー			
	クールブラック	アンティークブラウンS	銀鱗 (ギンリン)		クールブラウン	マットグリーン	純いぶし <small>※受注生産品</small>

Ace エース 日本の歴史にはぐくまれた、安らぎのかたち。格調高く、住まいを際立たせます。



Standard Color スタンダードカラー		Premium Color プレミアムカラー				
	銀鱗 (ギンリン)		ブラック	ハイルシルバー	クールブラック	アンティークブラウンS
			スーパーブラウン	チョコレート	ライトチョコ	オレンジ
			青緑 (セイロク)	青銅 (セイドウ)	マロンピンク	





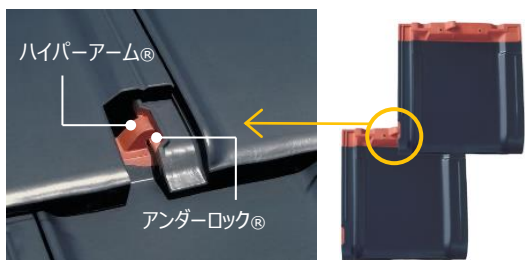
私たちは災害に強い
瓦屋根ガイドライン工法を推奨しています



台風などの強風被害に備えて令和4年1月1日から
瓦屋根の繋結方法が強化されました。

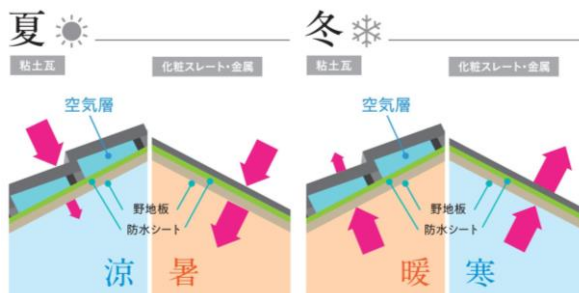
安心・安全な鶴弥の瓦

防災 地震・台風にも強い屋根



下の瓦のハイパーアームが上の瓦のアンダーロックをがっちり押さえ込むオリジナルな工夫「スーパーロック工法」で、大地震の揺れや台風の強風にも飛ばさせない・崩れさせない屋根！鶴弥オリジナルの工法が大切な住まいを守ります。

快適 夏涼しく冬暖かい暮らし



粘土瓦は、焼き物特有の高い断熱性を持ちます。また、屋根面と瓦の間にある「空気層」には夏の熱気・冬の冷気を屋内に伝えにくく、冷暖房の効果を外に逃しにくいはたらきがあります。

お得 美しさ長持ち、塗り替えコスト不要

粘土瓦はお茶碗と同じように釉薬をかけて高温で焼き締めて着色しています。そのため、変色・色落ちが起りにくく、美しさが長持ちします。塗り替えメンテナンスが不要で、長い目で見るととても経済的な屋根材です。

30年後の屋根材



瓦の場合、メンテナンス費が
30年で220万円おトク！

30年後 葺き替え 140万円

15年後 表面塗装+足場 80万円

初期費用
当社粘土瓦 100万円 (¥10,000/m²として換算)
化粧スレート・金属 80万円 (¥8,000/m²として換算)

合計220万円

瓦ならずとメンテナンス費 **¥0**

※専門業者による定期点検を、10年に1回程度目安として実施するようお願いいたします。
※メンテナンス時期及び金額は住宅産業協議会「住まいのメンテナンススケジュール」より

遮熱 遮熱性能

熱を伝えにくい「粘土瓦」に近赤外線を反射する「遮熱」機能をプラス

クールブラック、クールブラウン、アンティックブラウンS、スノーホワイトは太陽からの近赤外線を選択的に反射し、熱の発生を防ぐ性能を備えています。

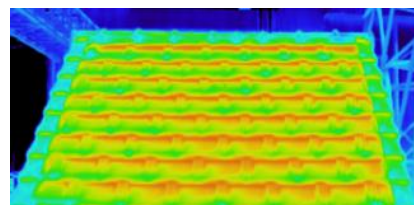
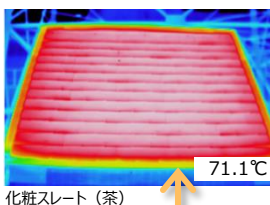
クールブラウン



スレート系屋根材 (茶色)



※ H25年度環境省ETV事業報告書より



夏場の屋根表面温度差 **-13°C**

1ヶ月の電気代に換算すると…
約1,100円※節約

※1日の消費電力データにより1ヶ月の電気代を換算しています。試験日の条件（日射量や風速等）により試験結果にバラツキがあるため、電気代の削減金額にもバラツキが発生することをご了承ください。また実際の使用環境においては、物件の断熱仕様や立地条件などにより試験結果と異なります。

標準屋根勾配とその流れ長さ

	(m)							
	2.0寸	2.5寸	3.0寸	3.5寸	4.0寸	4.5寸	5.0寸	6.0寸
タイプⅠ	—	—	—	—	8	10	12	18
タイプⅠPlus	6	10	12	14	16	19	22	28
タイプⅢ	—	—	6	8	10	12	15	21
スマート※	—	6	8	10	12	15	18	24
エース	—	3.8	6	8	10	12	15	21

【注】これは当社製品を安心してお使いいただくための標準値です。上記以外の勾配に関しては工事業者にご確認ください。
※ スマート廻り瓦・谷瓦は4.0/10～5.0/10の対応となります。

三州瓦製造・販売



本社 〒475-8528 愛知県半田市市崎町2番地12

0120-817-268

営業部：TEL.0569-29-4999 FAX.0569-28-5566 (販売・見積)

北陸支店：〒932-0136 富山県小矢部市平田3102番地

TEL.0766-69-1268 FAX.0766-69-7268

仙台営業所：〒983-0013 宮城県仙台市宮城野区中野5丁目3番地の3

TEL.022-254-1580 FAX.022-254-1581

特約店

