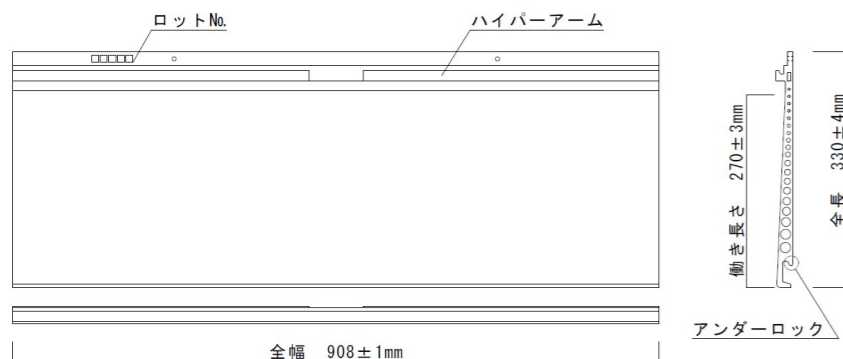


製品仕様



標準屋根勾配とその流れの長さ

標準屋根勾配	その流れ長さ
3.0/10	6m
3.5/10	8m
4.0/10	10m
4.5/10	12m
5.0/10	15m
6.0/10	21m

※ スーパーライ美軽を安心してお使いいただくための標準値です。上記以外の勾配に関しては、工事業者にご確認ください。

働き長さ	270mm±1mm
働き幅	910mm (本体908mm+目地2mm)
重量	7.5kg/枚 (31.0kg/m ²)
葺き枚数	4.1枚/m ²
屋根形状	切妻・片流れ

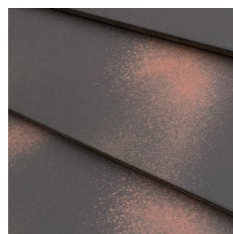
※スーパーライ美軽は受注生産品となります

カラーバリエーション

陶器の高級感に、吹き付けで自然な表情をプラスした全2色



シェードブラック



シェードブラウン



施工部材

軒先スターター	キャップケラバ 右・左	ジョイント水切り	アンダースペース	4.6×35mm 固定ビス

製品保証（抜粋）

保証期間

重大な不具合 …………… 陶板屋根材本体の施工完了より10年間とする。

陶板屋根材本体の著しい変褪色 …………… 陶板屋根材本体の施工完了より20年間とする。



「強さ」「美しさ」「軽さ」の融合

陶板屋根材

スーパーライ® 美軽 みがる



洗練されたデザインが 格調高く住まいを彩る

陶板屋根材スーパーライ美軽（みがる）は、陶器瓦の素材、耐久性、高級感そのままに、軽量化を実現した新しい屋根材です。

高級感ある屋根を演出

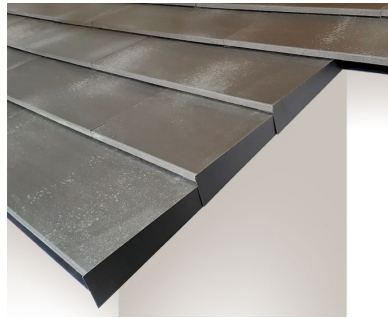
アンダージョイント工法により横の継ぎ目が目立たないデザイン

シンプル施工

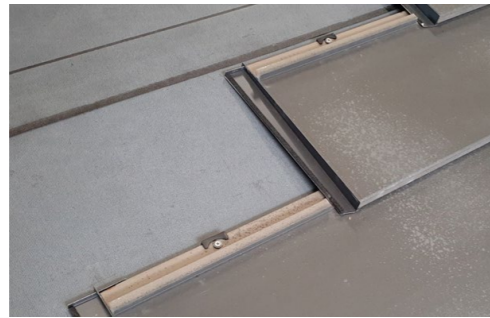
栈木不要のビス固定でシンプルな施工方法 + 大判施工による省力効果

強い耐風性能・防水性能

ロック機能と防水機能をもつ連続したハイパーアームが風雨から住まいを守る



▲ 袖の納まり



▲ 栈木不要のビス固定



▲ 継ぎ目が目立たないデザイン



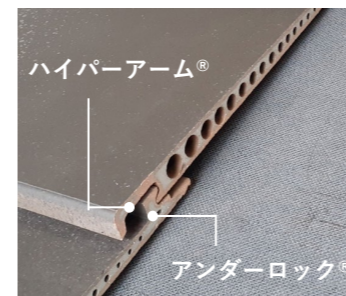
シェードブラック

かつてない軽さ

陶板を中空構造にすることで、屋根材重量31.0kg/m²を実現しました。従来の陶器瓦と比べて約28%軽量です。

陶器の美しさ

美軽は瓦やお茶碗と同じく陶器の屋根材です。高温で焼き締めて着色するので、紫外線・酸性雨などによる色落ちや劣化が起りません。屋根塗り替えのコストも不要、自然な風合いの美しさが続きます。



重量
31.0
kg/m²



塗替コスト
¥0



シェードブラック



シェードブラック

Tsuruya 株式会社 鶴弥

本社 〒475-8528 愛知県半田市市の崎町2番地12

☎ 0120-817-268 ホームページ: www.try110.com

営業部 TEL.0569-29-4999 FAX.0569-28-5566 (販売・価格)

北陸支店 〒932-0136 富山県小矢部市平田3102番地
TEL.0766-69-1268 FAX.0766-69-7268

仙台営業所 〒983-0013 宮城県仙台市宮城野区中野5丁目3番地の35
TEL.022-254-1580 FAX.022-254-1581

資料、サンプルのご依頼はコチラ

