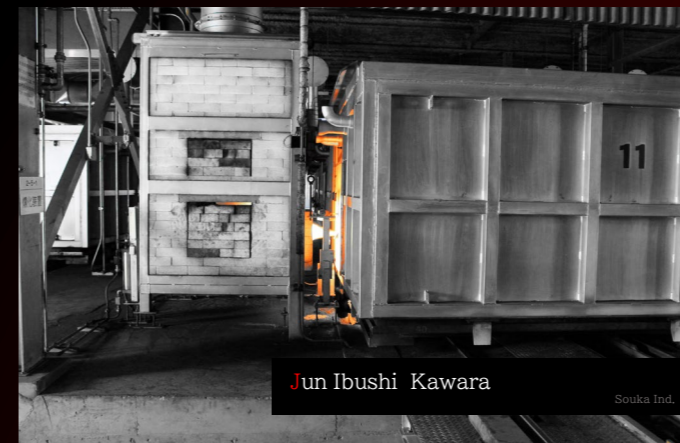
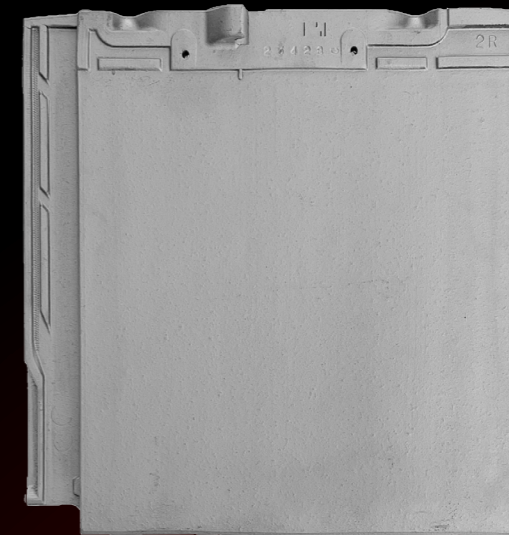


防災 F 形瓦

スマート
SUPER TRY 110 smart

三州 純いぶし瓦®



Jun Ibushi Kawara

Souka Ind.

Super Try 110

Tsuruya Co., Ltd.



アップサイクルとは



「創造的再利用」とも呼ばれ、
製品に新たな価値を与え再生すること。
デザイン・アイデアによる付加価値で、
製品のアップグレードとも捉えられます。

本製品の棧瓦は、株式会社鶴弥の焼成窯（トンネルキルン）
メンテナンス後の昇温時に発生する半製品を、
創嘉瓦工業株式会で燻化焼成を行うことにより、
新たな付加価値製品として販売しています。

不燃材

瓦は建設省告示第1400号（最終改正国土交通省告示第1178号）に不燃材として認められています。

製品に関するご注意

粘土瓦は天然原料を使った自然素材であるため、下記の要因が発生する場合がありますが、製品欠陥ではなく粘土瓦製品としての一般的な性質であり、
屋根材としての品質上の問題はありませんので安心してご使用ください。また、人体に有害なアスベスト（石綿）は一切含まれておりません。

■色ムラ

粘土成分の違いや、気圧など気象条件による、
焼成窯内雰囲気の変化により、微妙な色ムラが
発生している場合があります。

■経年変化

いぶし瓦は経年変化による黒ずみなどの色変化が発生する場合がありますが、
これは自然素材であるいぶし瓦特有の現象であり、品質の劣化を伴うものではありません。

■いぶし瓦のご注意

指紋・油などが付くと取れにくいので、素手でのお取扱いはご注意ください。
また、養生テープのご使用はいぶし被膜が剥がれますので、ご注意ください。

■ネジレ、寸法

焼き物特有の若干のネジレ、寸法のバラツキにより
施工時に瓦と瓦の間に若干の隙間が発生する事もあります。

■表面の鉄分について

いぶし瓦は粘土に含まれる鉄分が瓦表面にある場合、雨水による点状の赤錆が発生することがありますが、
これは品質的な劣化ではなく、表面層での一時的な現象であり、拡大したり、また内部に進行するものではありません。



安全に関するご注意

当社製品を使用される際は「瓦屋根標準設計・施工ガイドライン」
に基づく施工を推奨します。なお、粘土瓦の施工には専門の工事が
必要です。専門工事業者にご相談ください。工事に不備があると、
落下・雨漏り等の原因になることがあります。
（地域・ハウスメーカー毎に施工方法が異なる場合があります。）

- 寒冷積雪地域あるいは強風地域では、特殊な工事が必要とする場合があります。こうした地域で粘土瓦を使う場合には、専門工事業者にご相談ください。
- 粘土瓦を使った屋根は、関連する工事標準仕様書に基づいて設計してください。特殊な設計を行う場合は、専門工事業者にご相談ください。
- 施工後、専門工事業者以外の方が屋根面に登ることは落下等非常に危険です。また、雨漏り等の原因になることもありますので絶対に登らないでください。
- 特に朝露・雨など表面が濡れている場合は危険ですので絶対に屋根面に登らないでください。

■三州瓦製造・販売

創嘉興産株式会社
創嘉瓦工業株式会社

本社 〒444-1304 愛知県高浜市豊田町一丁目5番地5

☎0566-52-2215 ホームページ www.souka.co.jp

TEL. 0566-52-2216 FAX. 0566-52-1637

Mail.info@souka.co.jp



Tsuruya 株式会社 鶴弥

本社 〒475-8528 愛知県半田市市崎町2番地12

☎0120-817-268 ホームページ: www.try110.com

営業部 TEL.0569-29-4999 FAX.0569-28-5566 (販売・備品)

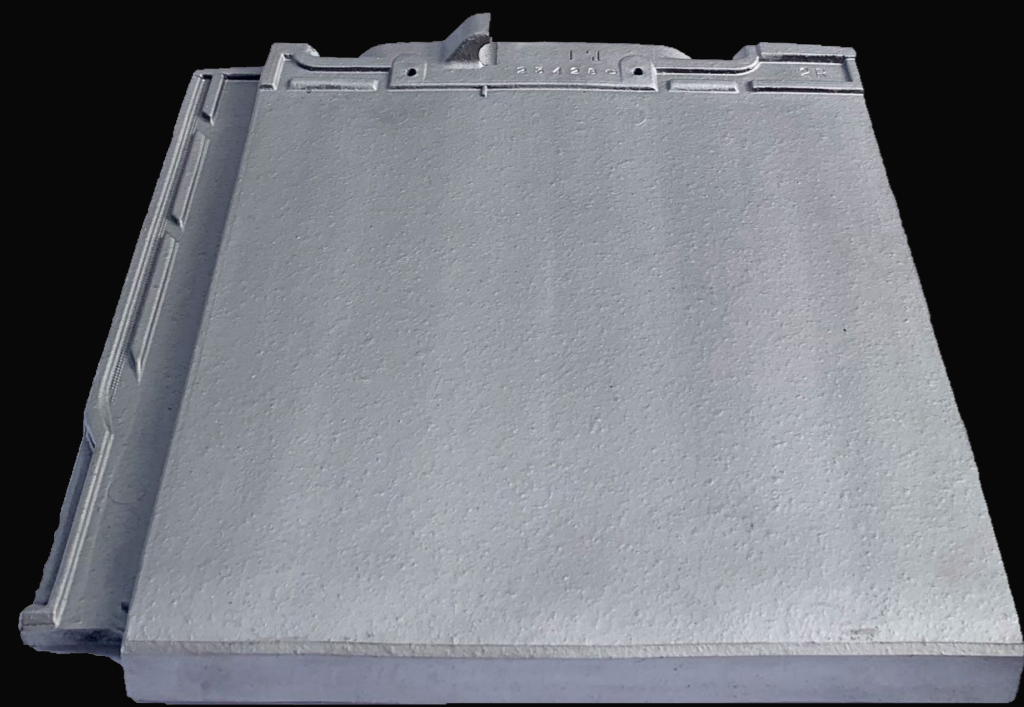
北陸支店 〒932-0136 富山県小矢部市平田3102番地
TEL.0766-69-1268 FAX.0766-69-7268

仙台営業所 〒983-0013 宮城県仙台市宮城野区中野5丁目3番地の35
TEL.022-254-1580 FAX.022-254-1581



■特約店





風格と魅力

創嘉瓦工業株式会社と株式会社鶴弥のコラボレーションによって

生まれたスーパートライ110スマートの純いぶし色

いぶし瓦の風格と洗練された形状が、日本の風土に優しくとけあい、

高級感あるシャープな屋根を演出します。

新たな価値の提供

コラボレーションによって生まれ変わった

スマート純いぶし瓦は、屋根に新しい表情を与えます。

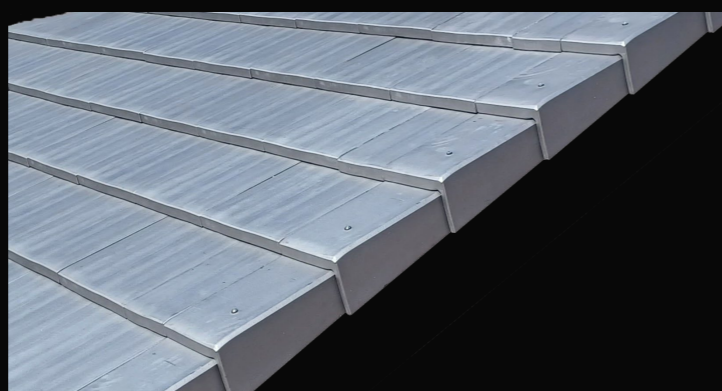


伝統を新たな高みへ

一体袖は、F形瓦のシンプルな美しさを

際立たせ、上質な佇まいを演出します。

伝統と現代、その融合をあなたの屋根に。

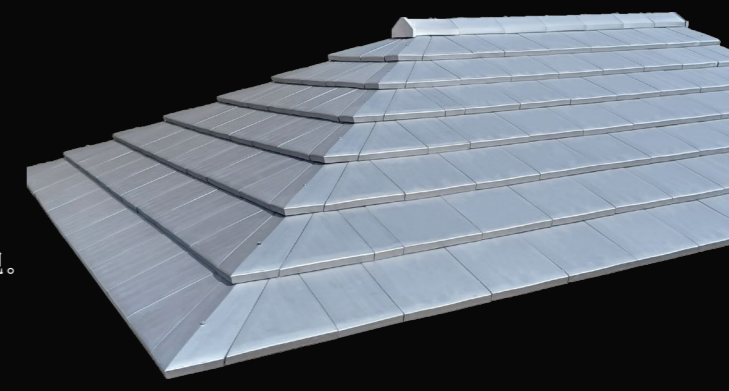


いぶしの風雅を現代に

廻隅仕様は、古の美を現代に蘇らせる技法。

いぶしの深みと調和し、格式ある佇まいを実現。

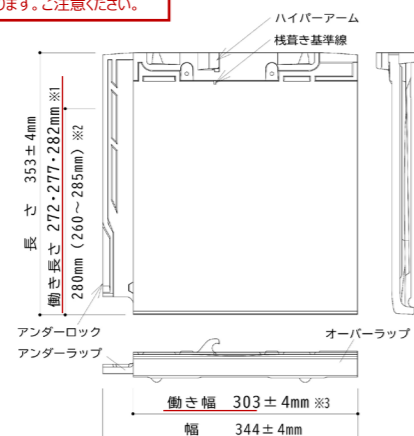
永遠の日本の美を、あなたの屋根に。



■ 製品仕様

※陶器瓦の働き寸法とは異なります。ご注意ください。

長さ	353 ± 4mm
幅	344 ± 4mm
働き長さ	奇棟<廻隅瓦・谷瓦使用の場合>※1 4.0寸 272mm 4.5寸 277mm 5.0寸 282mm 切妻<上記以外の場合>※2 280mm (260~285mm)
働き幅	303 ± 4mm ※3
重量	3.6kg / 枚 (43.2kg / m ²)
葺き枚数	40枚 / 坪
梱包枚数	324枚 / パレット (4枚 / 束)



※1 廻隅瓦・谷瓦使用の場合、屋根勾配によって働き長さが固定されます。
 ※2 切妻屋根の場合、働き長さは260~285mmの範囲で調整が可能です。
 ※3 働き幅の標準値は303mmです。互割付をする場合、現物で寸法確認し割付を行ってください。

■ 標準屋根勾配とその流れの長さ

屋根勾配	その流れ長さ
2.5/10	6m
3.0/10	8m
3.5/10	10m
4.0/10	12m
4.5/10	15m
5.0/10	18m
6.0/10	24m

【注】これはスーパートライ(110スマート 純いぶし)を安心してお使い頂くための標準値です。
 【注】奇棟屋根<廻隅瓦・谷瓦使用の場合>は4.0/10~5.0/10の対応となります。

■ 製品リスト ※受注生産品

※廻隅仕様・一体袖仕様のみ対応しています。

共通	スマート棧瓦	スマート半瓦	スマート雪止(角)	スマート雪止金具	紐無三角冠	紐無三角止タマブチ付	片流冠	紐無片流冠 (純いぶし)	紐無片流冠止タマブチ付 (純いぶし)	紐無片流冠止タマブチ無 (純いぶし)
	78101	78103	78107	80723	71802	71915 【奇棟止としても加工します】	71809	71928	71929	
	303	151.5	303	品名刻印 色: 銀 SUS430	222 スマートいぶし専用品	276 スマートいぶし専用品	303 スマートいぶし専用品	303 スマートいぶし専用品	303 スマートいぶし専用品	
廻隅仕様	スマート102特棧瓦	スマート204特棧瓦	スマート調整瓦	スマート谷瓦 (右)	スマート谷瓦 (左)	スマート廻隅右	スマート廻隅左	スマート廻隅中4~5寸	スマート一体袖右	スマート一体袖左
	78102	78106	78410	78104	78105	78412	78413	78411	78414	78415
	101	202	303 (151.5~302切断可能)	50 【対応勾配 4~5寸】	50 【対応勾配 4~5寸】	303 【対応勾配 4~5寸】	303 【対応勾配 4~5寸】	144 【対応勾配 4~5寸】	151.5(内寸) 187	151.5(内寸) 187

※陶器瓦の働き寸法とは異なります。ご注意ください。