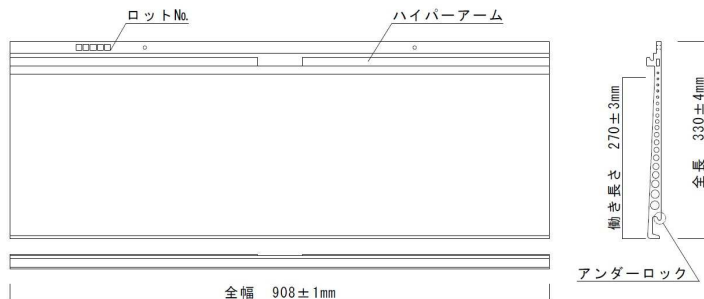


■ 製品仕様



働き長さ	270mm ± 1mm
働き幅	910mm (本体908mm + 目地2mm)
重量	7.5kg/枚 (31.0kg/m ²)
葺き枚数	4.1枚/m ²
屋根形状	切妻・片流れ

※スーパーライ美軽は受注生産品となります

・ 標準屋根勾配とその流れの長さ

標準屋根勾配	その流れ長さ
3.0/10	6m
3.5/10	8m
4.0/10	10m
4.5/10	12m
5.0/10	15m
6.0/10	21m

※ スーパーライ美軽を安心してお使いいただくための標準値です。
上記以外の勾配に関しては、工事業者にご確認ください。

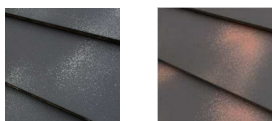


「強さ」「美しさ」「軽さ」の融合

■ カラーバリエーション (全2色)



陶器の高級感に、吹き付けで自然な表情をプラスした2色

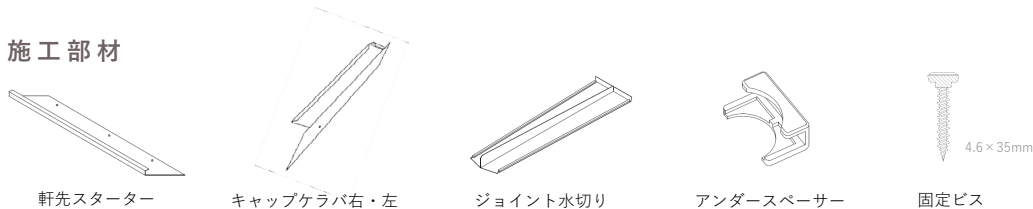


シェードブラック シェードブラウン

陶板屋根材

スーパーライ® 美軽 みがる

■ 施工部材



■ 製品保証 (抜粋)

【保証期間】	重大な不具合	陶板屋根材本体の施工完了より10年間とする。
	陶板屋根材本体の著しい変褪色	陶板屋根材本体の施工完了より20年間とする。



「強さ」「美しさ」「軽さ」の融合 洗練されたデザインが格調高く住まいを彩る

陶板屋根材「スーパーライ美軽（美軽）」は、陶器瓦の素材、耐久性、高級感そのままに、軽量化を実現した新しい屋根材です。

スマートな高級感を演出

アンダージョイント工法により横の継ぎ目が目立たないデザイン

シンプル施工

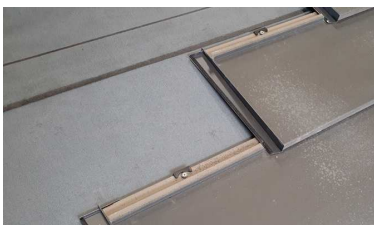
栈木不要のビス固定でシンプルな施工方法 + 大判施工による省力効果

強い耐風性能・防水性能

ロック機能と防水機能を兼ね備えた連続したハイパーアームで高い性能を実現



▲ 袖の納まり



▲ 栈木不要のビス固定



▲ 継ぎ目が目立たないデザイン



シェードブラック

かつてない軽さ

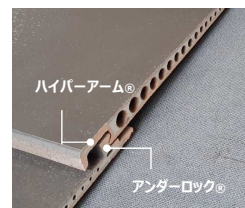
陶板を中空構造にすることで、屋根材重量31.0kg/m²を実現しました。従来の陶器瓦と比べて約28%軽量です。

陶器の美しさ

美軽は瓦やお茶碗と同じく陶器の屋根材です。高温で焼き締めて着色するので、紫外線・酸性雨などによる色落ちや劣化が起りません。屋根塗り替えのコストも不要、自然な風合いの美しさが続きます。



シェードブラック



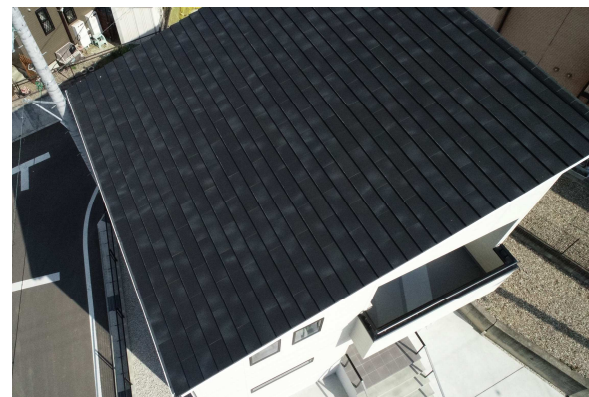
ハイパーアーム®

アンダーロック®

重量
31.0
Kg/m²



塗替コスト
¥0



Tsuruya 株式会社 鶴弥

本社 〒475-8528 愛知県半田市市州の崎町2番地12
TEL.0120-817-268 ホームページ:www.try110.com

営業部 〒0569-29-4999 FAX.0569-28-5566 (販売・価格)

北陸支店 〒932-0136 富山県小矢部市平田3102番地
TEL.0766-69-1268 FAX.0766-69-7268

仙台営業所 〒983-0013 宮城県仙台市宮城野区中野5丁目3番地の35
TEL.022-254-1580 FAX.022-254-1581

資料、サンプルのご依頼はコチラ

